



## T5 省電型嵌入燈組

通過國家CNS及節能標章檢測

CNS:R31936、節標:970045

LH001402SRF-M 14W X 2 輕鋼架型



名稱:輕鋼架型

電子安定器:高功因電子式(功率因數>0.95(含以上))

燈管數:2支

本體:SPCC鋼板白色烤漆

燈罩:SPCC鋼板白色烤漆,鏡面反射鋁板(G2)

電壓:110V/220V/60Hz

色溫:4000K/3000K/6500K

尺寸:L600 W300 H65

安裝:吸頂

LH001403SRF-M 14W X 3 輕鋼架型



名稱:輕鋼架型

電子安定器:高功因電子式(功率因數>0.95(含以上))

燈管數:3支

本體:SPCC鋼板白色烤漆

燈罩:SPCC鋼板白色烤漆,鏡面反射鋁板(G2)

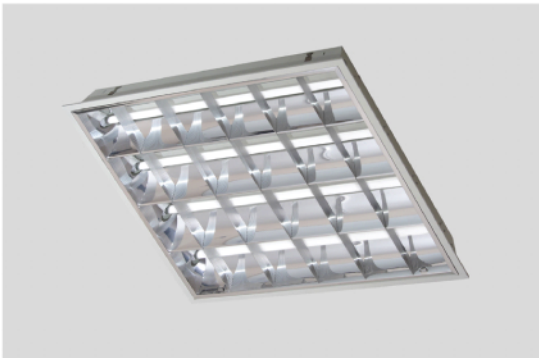
電壓:110V/220V/60Hz

色溫:4000K/3000K/6500K

尺寸:L600 W600 H65

安裝:吸頂

LH001404SRF-M 14W X 4 輕鋼架型



名稱:輕鋼架型

電子安定器:高功因電子式(功率因數>0.95(含以上))

燈管數:4支

本體:SPCC鋼板白色烤漆

燈罩:SPCC鋼板白色烤漆,鏡面反射鋁板(G2)

電壓:110V/220V/60Hz

色溫:4000K/3000K/6500K

尺寸:L600 W600 H65

安裝:吸頂

LH002803SRF-M 28W X 3 輕鋼架型



名稱:輕鋼架型

電子安定器:高功因電子式(功率因數>0.95(含以上))

燈管數:3支

本體:SPCC鋼板白色烤漆

燈罩:SPCC鋼板白色烤漆,鏡面反射鋁板(G2)

電壓:110V/220V/60Hz

色溫:4000K/3000K/6500K

尺寸:L1220 W600 H65

安裝:吸頂

### 特色:

- 台灣自行研發生產“高功電子式安定器”,安定器具高壓保護、自動穩壓、燈管末期檢測、抗電磁干擾。
- 燈管採固態汞(汞含量低於3mg),不污染環境可回收,管溫低除可降低空調耗能外亦可延長燈管壽命。